

ผลการดำเนินงานด้านการพัฒนาอย่างยั่งยืน ปี 2563

คณะกรรมการบริษัท	ทรัพยากรมนุษย์	ความปลอดภัยและอาชีวอนามัย	สิ่งแวดล้อม
------------------	----------------	---------------------------	-------------

คณะกรรมการ

สัดส่วนโครงสร้างกรรมการบริษัทแบ่งตามเพศ



ชาย 4



หญิง 2

สัดส่วนโครงสร้างกรรมการบริษัทแบ่งตามอายุ



อายุ	จำนวนคน
อายุ > 50	2
อายุ < 50	2
อายุ < 60	2

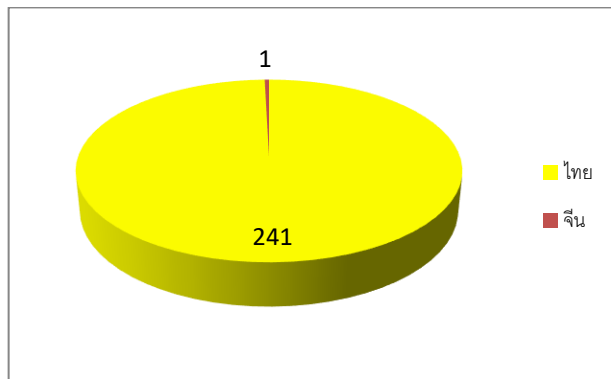
คณะกรรมการบริษัท	ทรัพยากรมนุษย์	ความปลอดภัยและอาชีวอนามัย	สิ่งแวดล้อม
------------------	----------------	---------------------------	-------------

ผลการดำเนินงานทางด้านทรัพยากรมนุษย์

จำนวนพนักงาน ณ วันที่ 31 ธันวาคม 2563

จำนวนพนักงานทั้งสิ้น (คน)	พนักงานประจำ	ชั่วคราว
242	98%	2%

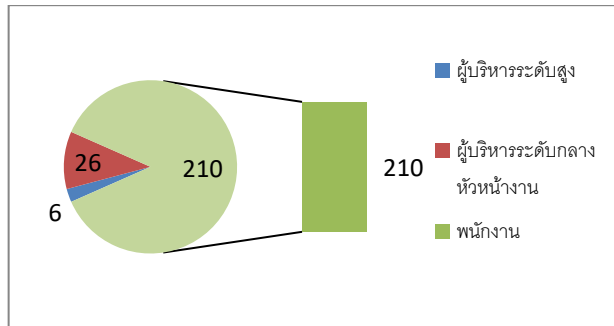
สัดส่วนของพนักงานแยกตามสัญชาติ



สัญชาติ	จำนวนคน	%
ไทย	241	99%
จีน	1	1%
รวมทั้งสิ้น	242	100%

คณะกรรมการบริษัท	ทรัพยากรมนุษย์	ความปลอดภัยและอาชีวอนามัย	สิ่งแวดล้อม
------------------	----------------	---------------------------	-------------

สัดส่วนของพนักงานแยกตามระดับพนักงาน



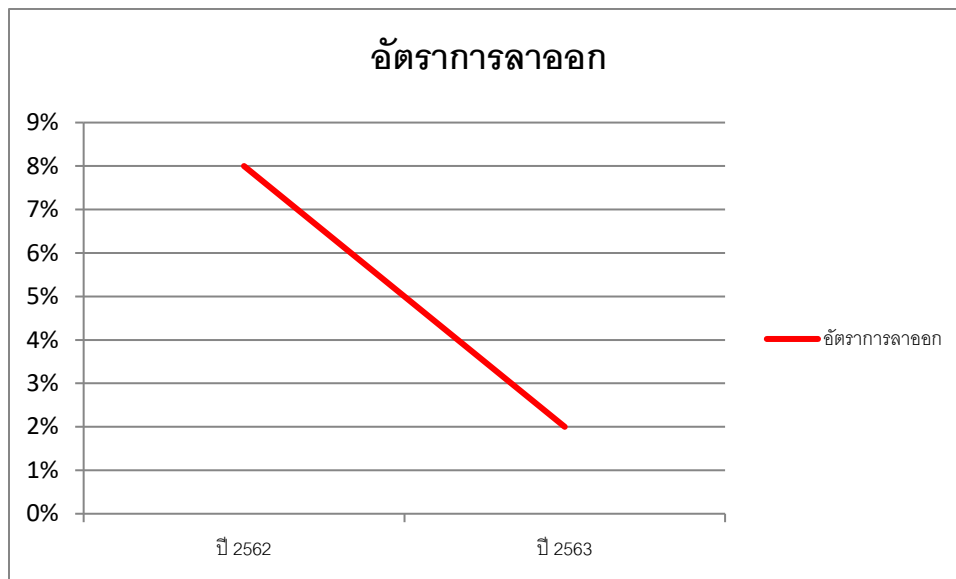
ระดับพนักงาน	จำนวนคน	%
ผู้บริหารระดับสูง	6	2%
ผู้บริหารระดับกลาง หัวหน้างาน	26	11%
พนักงาน	210	87%
รวมทั้งสิ้น	242	100%

สัดส่วนของพนักงานแยกตามระดับพนักงาน ตามเพศ

ระดับพนักงาน	ชาย	หญิง	%ชาย	%หญิง
ผู้บริหารระดับสูง	4	2	67%	33%
ผู้บริหารระดับกลาง หัวหน้างาน	2	24	8%	92%
พนักงาน	11	199	5%	95%
รวมทั้งสิ้น	17	225	7%	93%

คณะกรรมการบริษัท	ทรัพยากรมนุษย์	ความปลอดภัยและอาชีวอนามัย	สิ่งแวดล้อม
------------------	----------------	---------------------------	-------------

อัตราการลาออกของพนักงาน แยกตามเพศ



เพศชาย 17%



เพศหญิง 25%

จำนวนพนักงาน ปี 2563	ชาย	หญิง	Total
ที่ลาออก	1	5	6
จำนวนพนักงานทั้งสิ้น	17	225	242

หมายเหตุ อัตราการลาออกของพนักงานคิดบใช้จำนวนพนักงานที่ออกทั้งหมด 1ปี หารด้วยจำนวนพนักงานโดยเฉลี่ย

คณะกรรมการบริษัท	ทรัพยากรมนุษย์	ความปลอดภัยและอาชีวอนามัย	สิ่งแวดล้อม
------------------	----------------	---------------------------	-------------

จำนวนฝึกรอบรมเฉลี่ยพนักงานต่อปี แยกตามระดับพนักงาน

ระดับพนักงาน	จำนวนชั่วโมง/ปี
ผู้บริหารระดับสูง	20
ผู้บริหารระดับกลางหัวหน้างาน	18
พนักงานปฏิบัติการ	36

จำนวนพนักงานที่เลื่อนตำแหน่ง และพนักงานดีเด่นประจำปี 63

ระดับพนักงาน	จำนวนคน	หมายเหตุ
ผู้บริหารระดับกลางหัวหน้างาน	2	เลื่อนตำแหน่งเป็น ผู้ช่วยผู้จัดการ
พนักงานปฏิบัติการ	2	เลื่อนตำแหน่งเป็น Sup.
รวมทั้งสิ้น	4	

ระดับพนักงาน	จำนวนคน	หมายเหตุ
ผู้บริหารระดับกลางหัวหน้างาน	1	พนักงานดีเด่นประจำปี 63
พนักงานปฏิบัติการ	1	พนักงานดีเด่นประจำปี 63
รวมทั้งสิ้น	2	

คณะกรรมการบริษัท	ทรัพยากรมนุษย์	ความปลอดภัยและอาชีวอนามัย	สิ่งแวดล้อม
------------------	----------------	---------------------------	-------------

สวัสดิการของพนักงาน แยกตามประเภทการจ้างงาน

รายละเอียด	พนักงาน ประจำ	พนักงาน ชั่วคราว
การลาพัก	✓	✓
การลาคลอด	✓	✓
การลาป่วย	✓	✓
การคุ้มครองกรณีทุพพลภาพ/พิการ	✓	✓
ประกันสังคม	✓	✓
การประกันอุบัติเหตุ	✓	✗
การประกันชีวิต	✓	✗
กองทุนเลี้ยงชีพ	✓	✗
การตรวจร่างกายประจำปี	✓	✗
การตรวจฟันประจำปี	✓	✗
การประกัน โควิด	✓	✗
บำนาญเกษียณอายุ	✓	✗

คณะกรรมการบริษัท	ทรัพยากรมนุษย์	ความปลอดภัยและอาชีวอนามัย	สิ่งแวดล้อม
------------------	----------------	---------------------------	-------------

หลักสูตรการอบรมและการพัฒนาบุคลากร

Level	Compulsory	System Training	Evaluation	Responsibility
Management	ปฐมนิเทศ	ระบบคอมพิวเตอร์	การสอบวัดผล	ฝ่ายทรัพยากรบุคคล
	จรรยาบรรณ และการต่อต้านการทุจริต คอร์รัปชั่น	ไมโครซอฟ ทิม มีทติ้ง	ตารางสรุปสถิติ	
	การดูแลและปกป้องข้อมูลส่วนตัวและบริษัทฯ	วีดีโอ คอล		
	ความยั่งยืน 101	เทรนเนอร์		
	ความรู้ทั่วไป เกี่ยวกับผลิตภัณฑ์			
	หน้าที่ความรับผิดชอบของตำแหน่ง			
	การเจรจาต่อรอง 1			
	การเจรจาต่อรอง 2			
	Covid-19 การป้องกันและการรับผิดชอบต่อสังคม			
	อบรมด้าน ผู้นำในองค์กร			
Middle Management	ปฐมนิเทศ	ระบบคอมพิวเตอร์	การสอบวัดผล	ฝ่ายทรัพยากรบุคคล
	จรรยาบรรณ และการต่อต้านการทุจริต คอร์รัปชั่น	ไมโครซอฟ มีทติ้ง	ตารางสรุปสถิติ	
	การดูแลและปกป้องข้อมูลส่วนตัวและบริษัทฯ	วีดีโอ คอล		
	ความยั่งยืน 101	เทรนเนอร์		
	ความรู้ทั่วไป เกี่ยวกับผลิตภัณฑ์			
	หน้าที่ความรับผิดชอบของตำแหน่ง			
	การเจรจาต่อรอง 1			
	Presentation 1-2			
	Covid-19 การป้องกันและการรับผิดชอบต่อสังคม			
	อบรมด้าน ผู้นำในองค์กร			
Employee	ปฐมนิเทศ	ระบบคอมพิวเตอร์	การสอบวัดผล	ฝ่ายทรัพยากรบุคคล
	จรรยาบรรณ และการต่อต้านการทุจริต คอร์รัปชั่น	ไมโครซอฟทิมมีทติ้ง	ตารางสรุปสถิติ	
	การดูแลและปกป้องข้อมูลส่วนตัวและบริษัทฯ	วีดีโอ คอล		
	ความยั่งยืน 101	เทรนเนอร์		
	ความรู้ทั่วไป เกี่ยวกับผลิตภัณฑ์			
	หน้าที่ความรับผิดชอบของตำแหน่ง			
	Covid-19 การป้องกันและการรับผิดชอบต่อสังคม			
	ทักษะการขาย และการเจรจาต่อรอง			



คณะกรรมการบริษัท	ทรัพยากรมนุษย์	ความปลอดภัยและอาชีวอนามัย	สิ่งแวดล้อม
------------------	----------------	---------------------------	-------------

จำนวนชั่วโมงการฝึกอบรมเฉลี่ยพนักงานต่อปี ข้อมูล ณ 31 ธันวาคม 2563

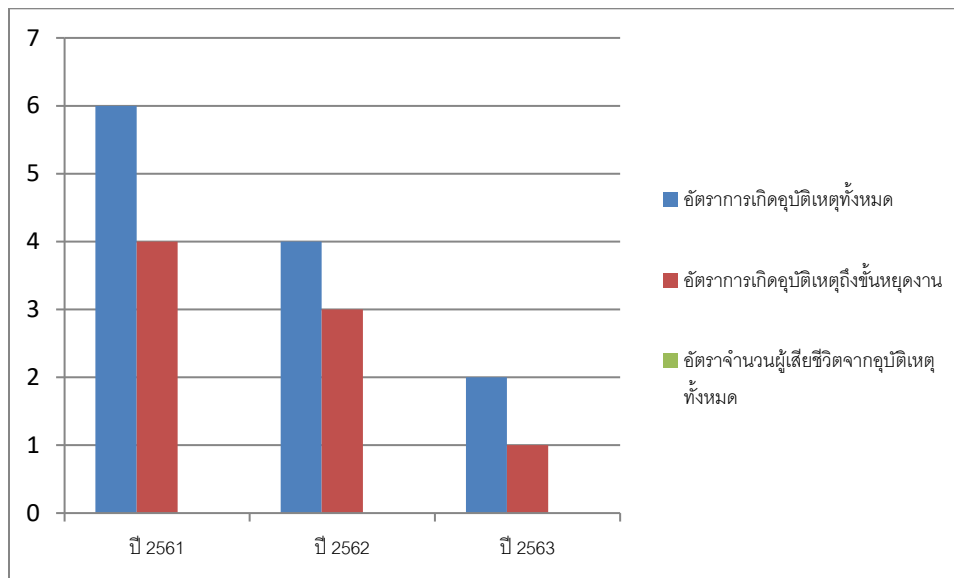
ระดับพนักงาน	จำนวนชั่วโมง/ปี
ผู้บริหารระดับสูง	20
ผู้บริหารระดับกลางหัวหน้างาน	18
พนักงานปฏิบัติการ	36

คณะกรรมการบริษัท	ทรัพยากรมนุษย์	ความปลอดภัยและอาชีวอนามัย	สิ่งแวดล้อม
------------------	----------------	---------------------------	-------------

ผลการดำเนินงานด้านความปลอดภัยและอาชีวอนามัย

อัตราการเกิดอุบัติเหตุจากการทำงาน ปี 2561-2563

จำนวนคน

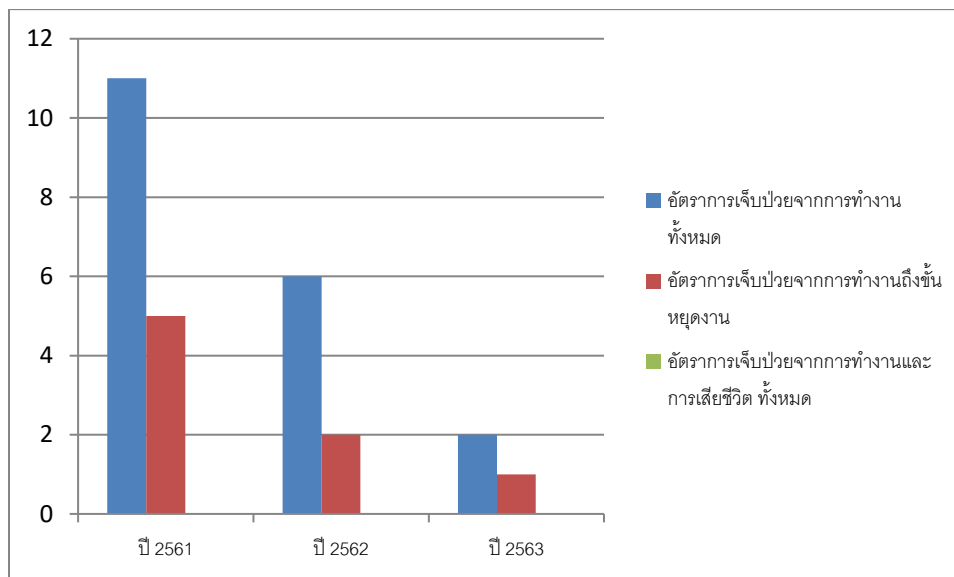


รายละเอียด จำนวนคน	ปี 2561	ปี 2562	ปี 2563
อัตราการเกิดอุบัติเหตุจากการทำงานทั้งหมด	6	4	2
อัตราการเกิดอุบัติเหตุจากการทำงาน ถึงขั้นหยุดงาน	4	3	1
อัตราจำนวนผู้เสียชีวิตจากอุบัติเหตุ เนื่องจากการทำงาน ทั้งหมด	0	0	0

คณะกรรมการบริษัท	ทรัพยากรมนุษย์	ความปลอดภัยและอาชีวอนามัย	สิ่งแวดล้อม
------------------	----------------	---------------------------	-------------

อัตราการเจ็บป่วยจากการทำงาน ปี 2561-2563

จำนวนคน

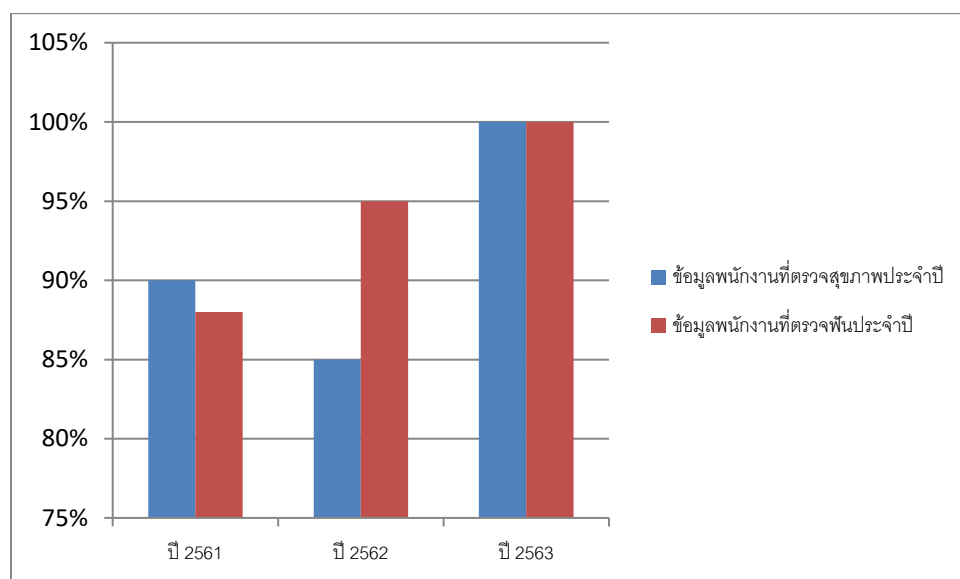


รายละเอียด จำนวนคน	ปี 2561	ปี 2562	ปี 2563
อัตราการเจ็บป่วยจากการทำงาน ทั้งหมด	11	6	2
อัตราการเจ็บป่วยจากการทำงานถึงขั้นหยุดงาน	5	2	1
อัตราการเจ็บป่วยจากการทำงานและการเสียชีวิต ทั้งหมด	0	0	0

คณะกรรมการบริษัท	ทรัพยากรมนุษย์	ความปลอดภัยและอาชีวอนามัย	สิ่งแวดล้อม
------------------	----------------	---------------------------	-------------

ข้อมูลพนักงานที่ตรวจสอบสุขภาพและฟัน ประจำปี 2561-2563

เปอร์เซ็นต์

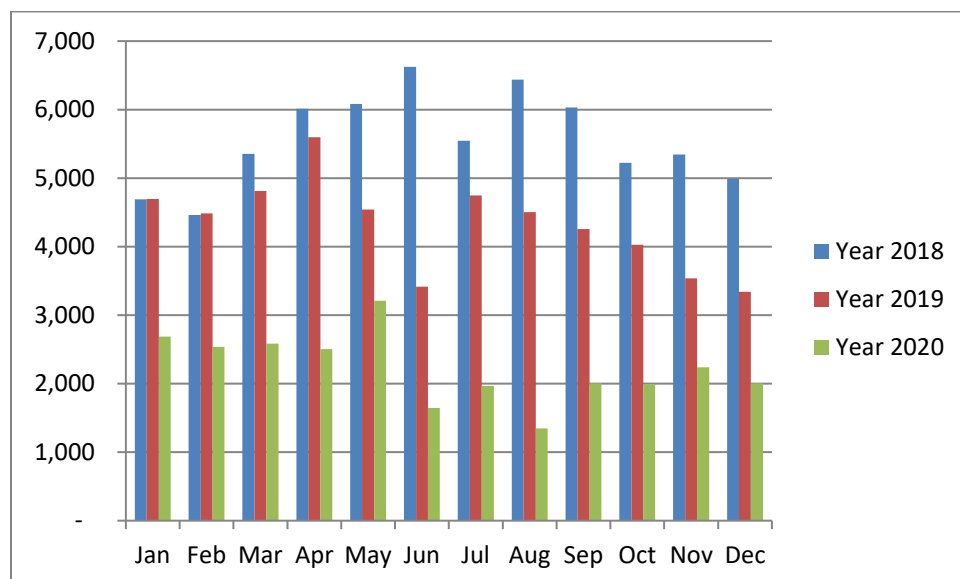


รายละเอียด	ปี 2561	ปี 2562	ปี 2563
ข้อมูลพนักงานที่ตรวจสอบสุขภาพประจำปี	90%	85%	100%
ข้อมูลพนักงานที่ตรวจฟันประจำปี	88%	95%	100%

คณะกรรมการบริษัท	ทรัพยากรมนุษย์	ความปลอดภัยและอาชีวอนามัย	สิ่งแวดล้อม
------------------	----------------	---------------------------	-------------

อัตราการใช้ไฟฟ้า ประจำปี 2561-2563

จำนวนเงิน บาท (Baht.)

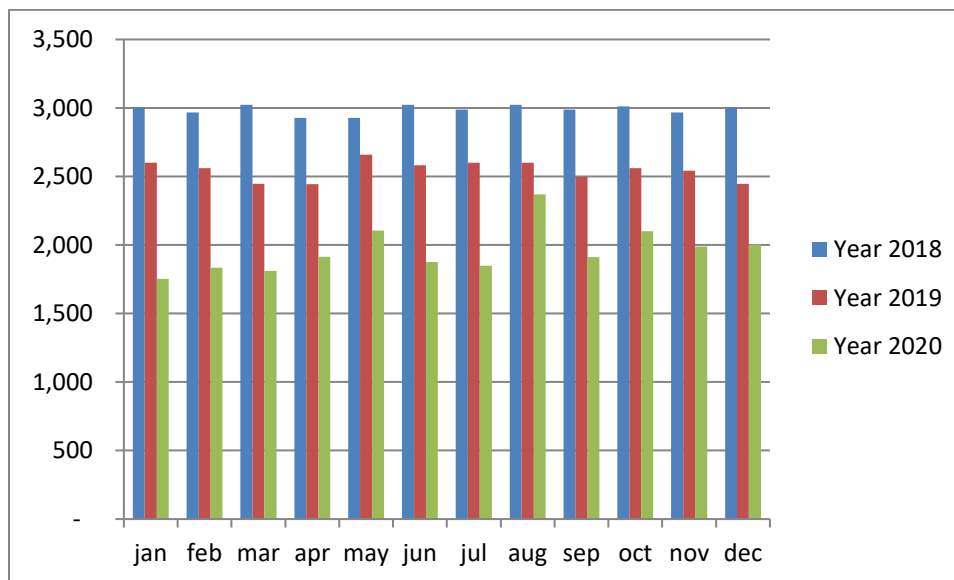


	จำนวนเงิน (Baht.)											
	Jan	Feb	Mar	Apr	May	Jun	Jul	Aug	Sep	Oct	Nov	Dec
Year 2018	4,689	4,462	5,354	6,013	6,085	6,623	5,545	6,436	6,033	5,224	5,345	4,989
Year 2019	4,693	4,484	4,810	5,595	4,540	3,415	4,746	4,506	4,256	4,029	3,536	3,342
Year 2020	2,686	2,539	2,586	2,504	3,211	1,646	1,968	1,345	2,007	1,989	2,240	2,004

คณะกรรมการบริษัท	ทรัพยากรมนุษย์	ความปลอดภัยและอาชีวอนามัย	สิ่งแวดล้อม
------------------	----------------	---------------------------	-------------

อัตราการใช้น้ำ ประจำปี 2561-2563

จำนวนเงิน บาท (Baht.)

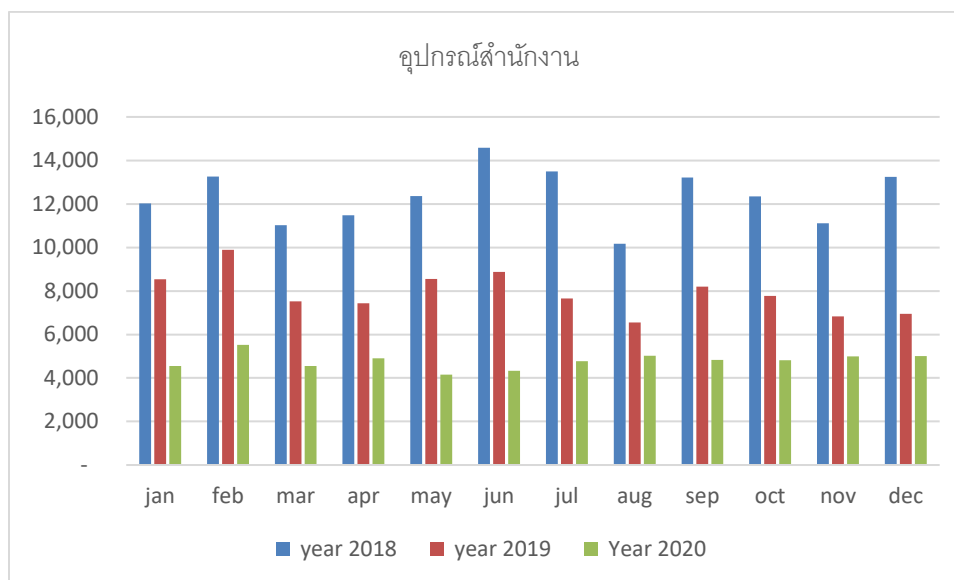


จำนวนเงิน (Baht.)												
	Jan	Feb	Mar	Apr	May	Jun	Jul	Aug	Sep	Oct	Nov	Dec
Year 2018	3,005	2,966	3,024	2,928	2,928	3,024	2,989	3,024	2,988	3,013	2,966	3,005
Year 2019	2,600	2,561	2,447	2,444	2,658	2,581	2,600	2,600	2,499	2,562	2,542	2,446
Year 2020	1,753	1,834	1,810	1,913	2,106	1,876	1,849	2,369	1,911	2,101	1,989	2,003

คณะกรรมการบริษัท	ทรัพยากรมนุษย์	ความปลอดภัยและอาชีวอนามัย	สิ่งแวดล้อม
------------------	----------------	---------------------------	-------------

อุปกรณ์สำนักงาน ประจำปี 2561-2563

จำนวนเงิน บาท (Baht.)



ขอรวมปี	Jan	Feb	Mar	Apr	May	Jun	Jul	Aug	Sep	Oct	Nov	Dec
year 2018	12,020	13,255	11,029	11,487	12,357	14,578	13,501	10,177	13,214	12,350	11,112	13,250
year 2019	8,542	9,884	7,524	7,440	8,549	8,882	7,655	6,554	8,201	7,779	6,825	6,944
Year 2020	4,552	5,521	4,551	4,899	4,161	4,333	4,772	5,021	4,829	4,811	4,999	5,012